



I. posztdoktori konferencia

A tudás és a regionális fejlődés összefüggései

Bemutató előadás

Dr. Smahó Melinda

MTA RKK Nyugat-magyarországi Tudományos Intézet
9022 Győr, Liszt F. u. 10.; 9002 Győr, Pf.: 420.

Tel: +36 96 516 572; Fax: +36 96 516-579

e-mail: smahom@rkk.hu

web: <http://www.nyuti.rkk.hu>

- Okleveles közgazdász (2002) – Széchenyi István Egyetem, Győr
 - ↳ Féléves külföldi részképzés: Johannes Kepler Universität, Linz (2001)
- Doktori tanulmányok (2004-2007) – Széchenyi István Egyetem Regionális- és Gazdaságtudományi Doktori Iskola (MTA Fiatal Kutatói Ösztöndíj)
 - ↳ 1 hónapos külföldi ösztöndíj (2006/03) – Institut für Interdisziplinäre Forschung und Fortbildung, Universität Klagenfurt, Standort Wien
- PhD fokozat (2009) – A tudás és a regionális fejlődés összefüggései; Témavezető: Prof. Dr. Rechnitzer János
- Munkahely: MTA Regionális Kutatások Központja Nyugat-magyarországi Tudományos Intézet (2002-től)
 - ↳ tudományos munkatárs (2009/09-től)
- Oktatás: Széchenyi István Egyetem, Győr, óraadó oktató (2004-től)
 - ↳ Regionális gazdaságtan, Regionális politika, Az EU regionális politikája, Operációkutatás

- Legfontosabb kutatási projektek (résztevévőként)
 - ↳ A Széchenyi István Egyetem tudástérképének elkészítéséhez kapcsolódó kutatási terv koncepciója (2009)
 - ↳ UNIRÉGIÓ – Egyetemek a határ menti együttműködésben (2005-2007)
 - ↳ Szimulációs modell kidolgozása és alkalmazása a területi fejlődés vizsgálatában (2004)

- Díjak, elismerések:
 - ↳ Elismerő oklevél MTA fiatal kutatói álláshelyen végzett sikeres kutatómunkáért, Magyar Tudományos Akadémia, Budapest (2008)
 - ↳ Találd meg/ki/fel! Szellemitulajdon-védelmi vetélkedő - országos és regionális III. helyezés (2007)
 - ↳ Részvételi lehetőség a Nobel-díjas közgazdászok II. találkozásán, Lindauban (2006)

Tudományos teljesítmények

Hazai és külföldi monográfiák: 4 (társszerzőként, társszerkesztőként)
Szakkönyv, jegyzet: 1

Tudományos cikkek

- magyar nyelven: 13 (folyóiratban 4 db; könyvrészlet 9 db)
- idegen nyelven: 4 (working paper 1 db; könyvrészlet 3 db)

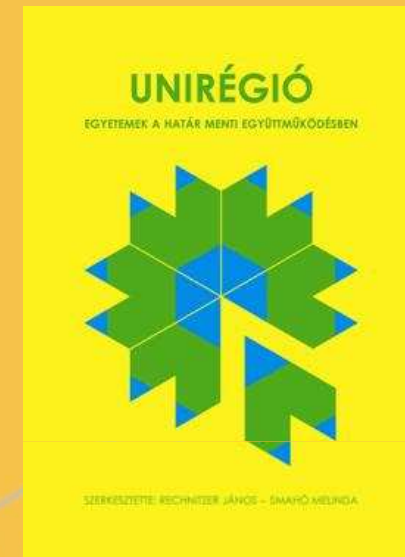
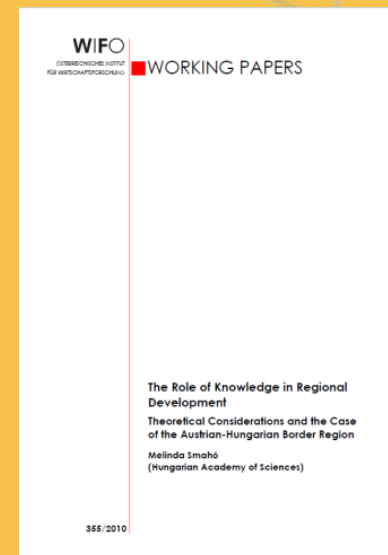
Konferencia-kiadványban megjelent publikáció

- magyar nyelven: 10
- idegen nyelven: 5

Konferencia előadások

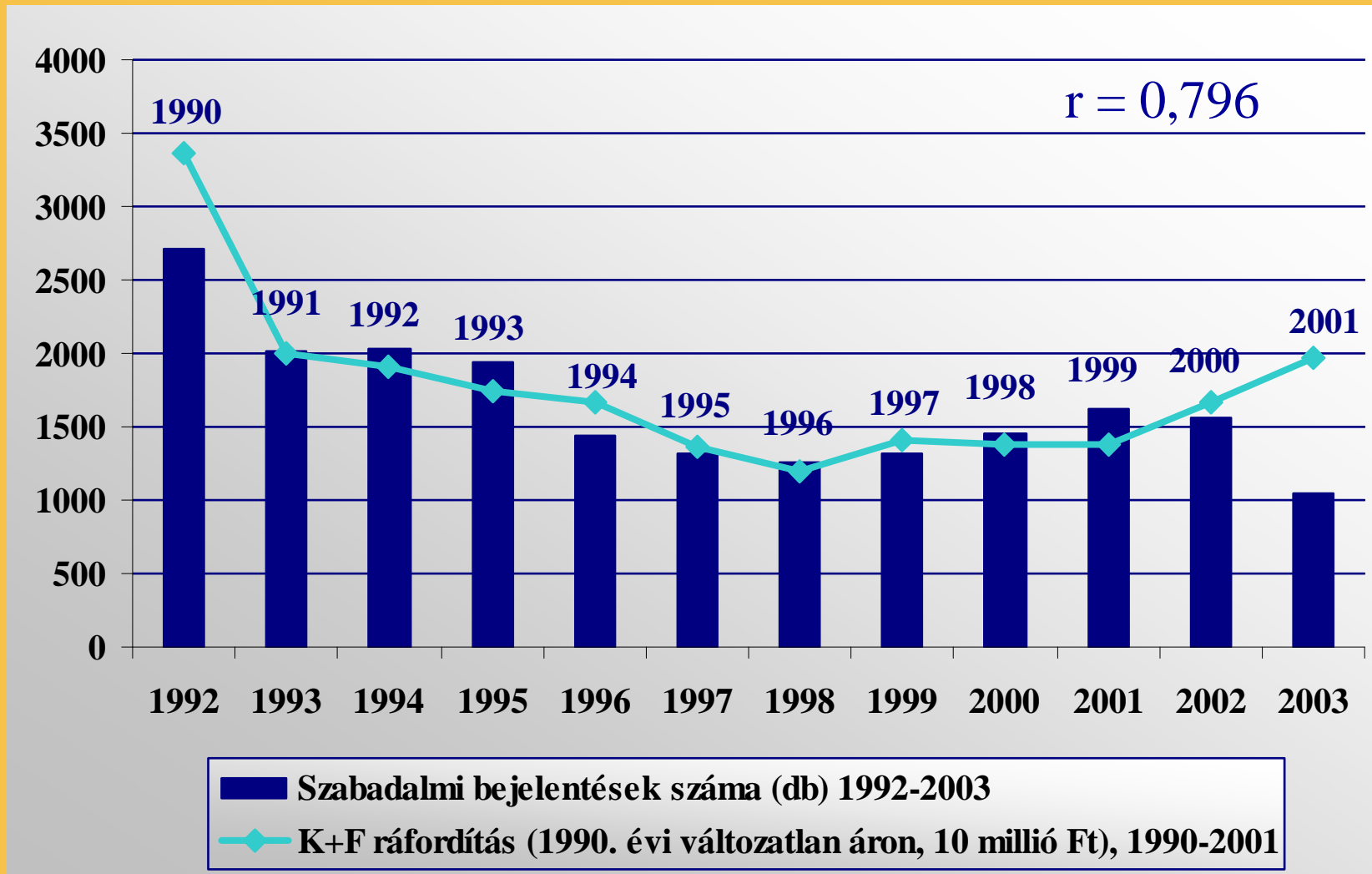
- magyar nyelven: 20
- idegen nyelven: 14

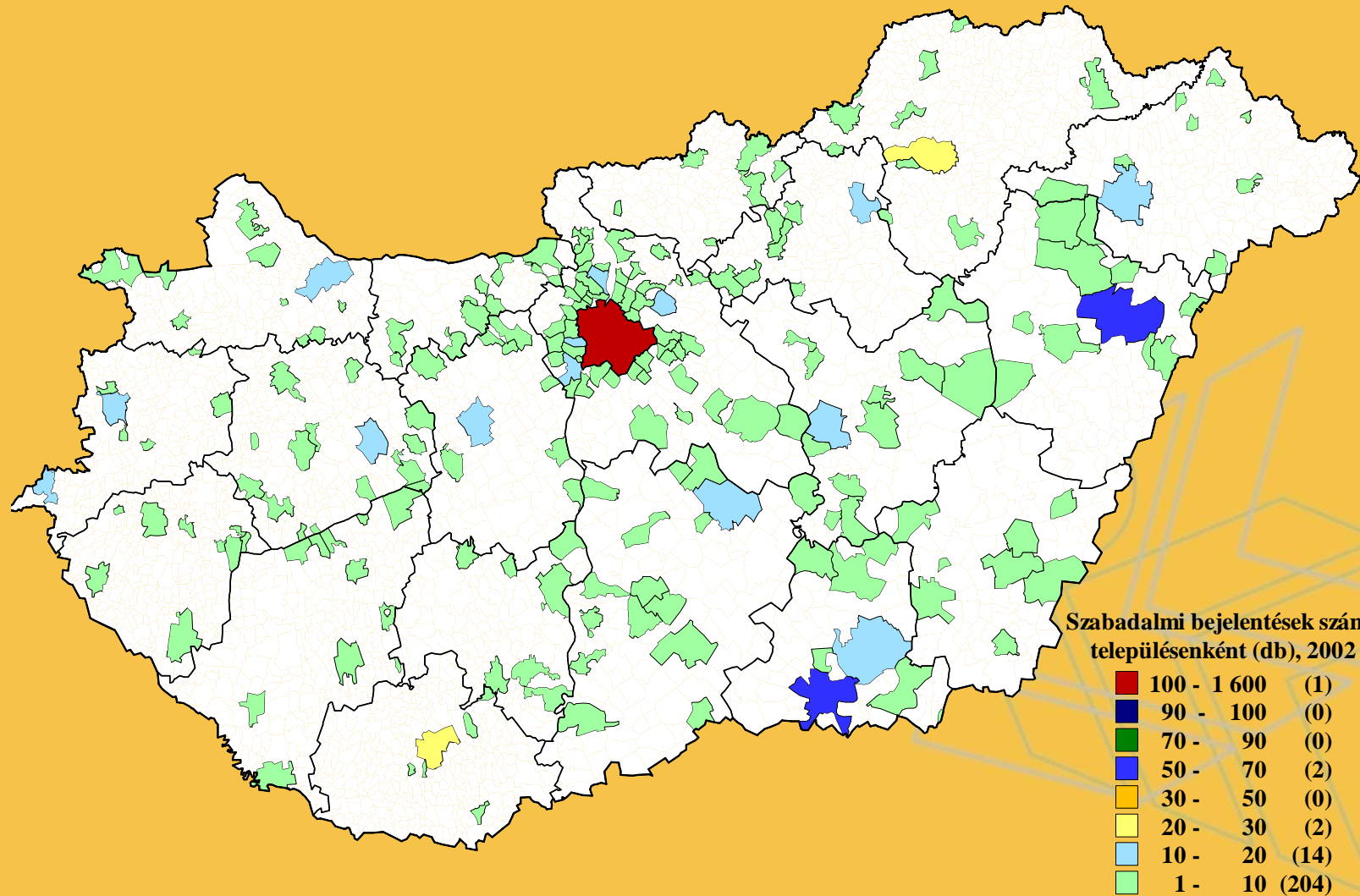
Hivatkozások száma: 48



	Neoklasszikus növekedésmélet	Endogén növekedésmélet	Új intézményi és evolúciós közgazdaságtan
A tudás jellemzői	<ul style="list-style-type: none"> • Exogén • Tiszta közjószág 	<ul style="list-style-type: none"> • Endogén • Mode 1 (K+F) • Részleges kizárhatóság 	<ul style="list-style-type: none"> • Mode 2 (interaktív) • Intézmények • Heterogenitás
Tér és tudás	<ul style="list-style-type: none"> • Tökéletes mobilitás 	<ul style="list-style-type: none"> • Lokális tudás spilloverek • Regionális tudásbázis • Abszorpciós kapacitás 	<ul style="list-style-type: none"> • Regionális innovációs rendszer • Regionális tudásbázis (Cooke, Holzinger) • Tanuló régiók

- Innovatív inputok
 - Tudáshordozók, humán erőforrások
 - K+F kapacitások (ráfordítások, személyi feltételek)
- Innovatív outputok
 - irodalom alapú indikátorok (új termék bejelentések)
 - szabadalmi statisztikák
- Társadalmi-intézményi környezet
 - Életminőség (civil társadalom, identitás, kultúra)
 - Településhálózat (innovációs környezet, újdonságok fogadása)
 - Tolerancia (attitűdök, értékek, önkifejezés – Florida)
 - Tudáskultúra (tudás megbecsültsége, tudással való bánásmód – Holzinger)
- Bonyolultabb módszerek inputjai





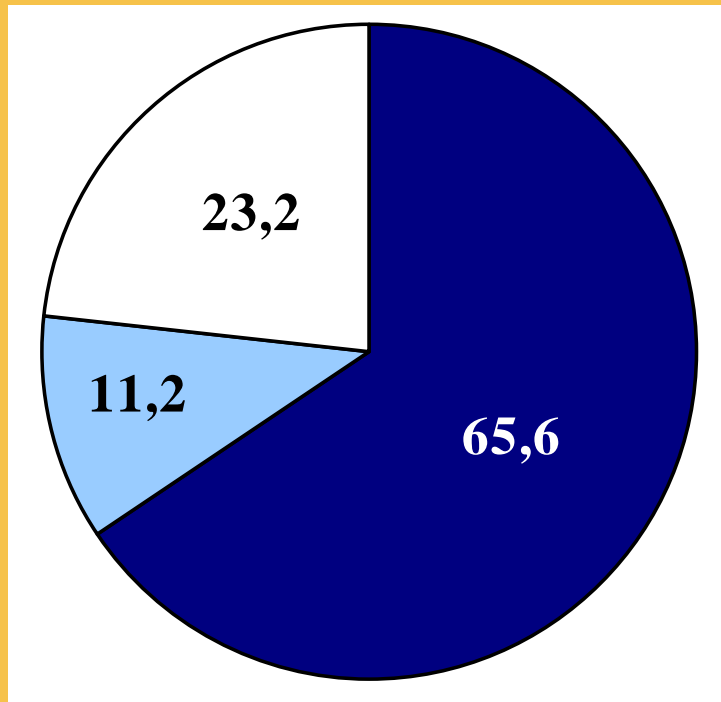
Budapest = 777

Év	Városok száma (db)	Szabadalmi bejelentések területi eloszlása (%)		
		Budapest	Városok	Nem városi települések
1992	180	57	33	10
2003	256	47	40	13

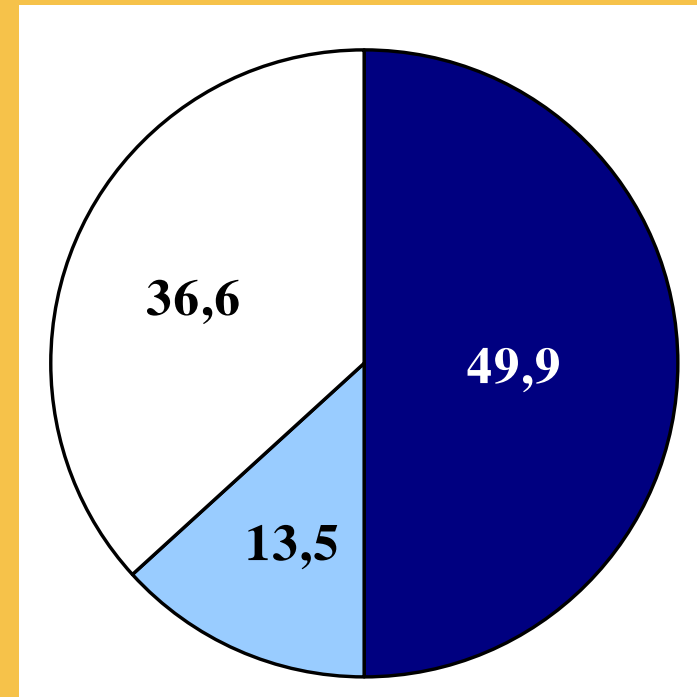
Megfigyelési egység	Gini-index (%) 2002
Régió	51,3
Megye	61,5
Kistérség	83,3

Hoover-index (GDP, szabadalmi bejelentések) = 17,4%

Munkavállalói kreativitás elvárása



Élethosszig tartó tanulásra való hajlandóság elvárása



■ Igen, mindenkitől ■ Igen, bizonyos pozíciókban □ Nem



A nem szabadalmaztatás okai a Nyugat-Dunántúlon

A vállalkozás az alapítás óta nem nyújtott be szabadalmi bejelentést, mert...	Válaszok száma (db)	A szabad. bejel. nem tett vállalk. arányában (%)
<i>– a vállalkozásnál alapítás óta nem született semmilyen találmány</i>	330	83,8
– egyéb ok miatt nem nyújtott be szabadalmi bejelentést	52	13,2
– a szabadalmaztatás költségei túl magasak	29	7,4
– a szabadalmaztatási eljárás hosszú, és bonyolult ügyintézással jár	24	6,1
– az eljárás túl hosszadalmas, a gyors bevezetés fontosabb, mint a jogi védelem	22	5,6
– a létrejött találmány a szabadalmi törvény értelmében nem szabadalmaztatható	20	5,1
– bizonytalan az újítás sikere, piaci fogadtatása, jövedelmezősége	19	4,8
– nem ismeri a szabadalmaztatás előnyeit	19	4,8
– a találmány elvárt élettartama sokkal rövidebb, mint a szabadalmi védettség időtartama	14	3,6
– a szabadalmaztatási eljárás során nyilvánosságra hozott információk a versenytársak tudomására juthatnak	11	2,8
– a találmány elvárt élettartama sokkal hosszabb, mint a szabadalmi védettség időtartama	9	2,3
– a létrejött találmányt üzleti titokként kezelik	5	1,3
– más szellemi tulajdon védelmi (oltalmi) formát választott	4	1,0
– nem tudta, honnan kaphat segítséget a szabadalmi bejelentés elkészítéséhez	2	0,5

- T1: A régiók növekedését, fejlődését meghatározó tényezők között a tudás szerepe felértékelődött.
- T2: Egy régió tudásbázisa egzakt mutatószámokkal csak korlátozottan mérhető.
- T3: A kutatás-fejlesztési ráfordítások változásának hatása Magyarországon időbeli eltolódással tükröződik a szabadalmi bejelentések számának alakulásában.
 - ↳ 2 év
 - ↳ 1992-2003
- T4: A szabadalmi bejelentések területi eloszlása Magyarországon számottevő különbségeket mutat.
 - ↳ Hasonlóság a többi mutatóval
- T5: A tudás az elmúlt másfél évtizedben mérsékelt szerepet játszott a Nyugat-dunántúli régió fejlődésében.
 - ↳ Szintetikus tudásbázis

További kutatási irányok

- Tudás mérésére alkalmazott mutatók, módszerek finomítása
- Szimulációs modell felépítése
 - ↳ Tudás különböző dimenziói közötti összefüggések feltárása
 - ↳ Tudás gazdasági mutatókra gyakorolt hatása
- Tudáskultúra vizsgálata más régiókban, összehasonlítás
- Tudás- és innováció-alapú regionális politika

Nyitott kérdések

1. A földrajzi és a szervezett/szervezeti közelség szerepe, egymás mellett élése
2. A tudás mérési módszereinek továbbfejlesztési lehetőségei
3. A tudáskultúra fejlesztésének lehetőségei Magyarországon



Köszönöm a figyelmet!

Dr. Smahó Melinda

MTA RKK NYUTI
9022 Győr, Liszt F. u. 10.; 9002 Győr, Pf.: 420.
Tel: +36 96 516 578; Fax: +36 96 516 579
e-mail: cszoltan@rkk.hu; grosza@rkk.hu
web: <http://www.nyuti.rkk.hu>